

04 Grúa tipo Cabria de 300 ton

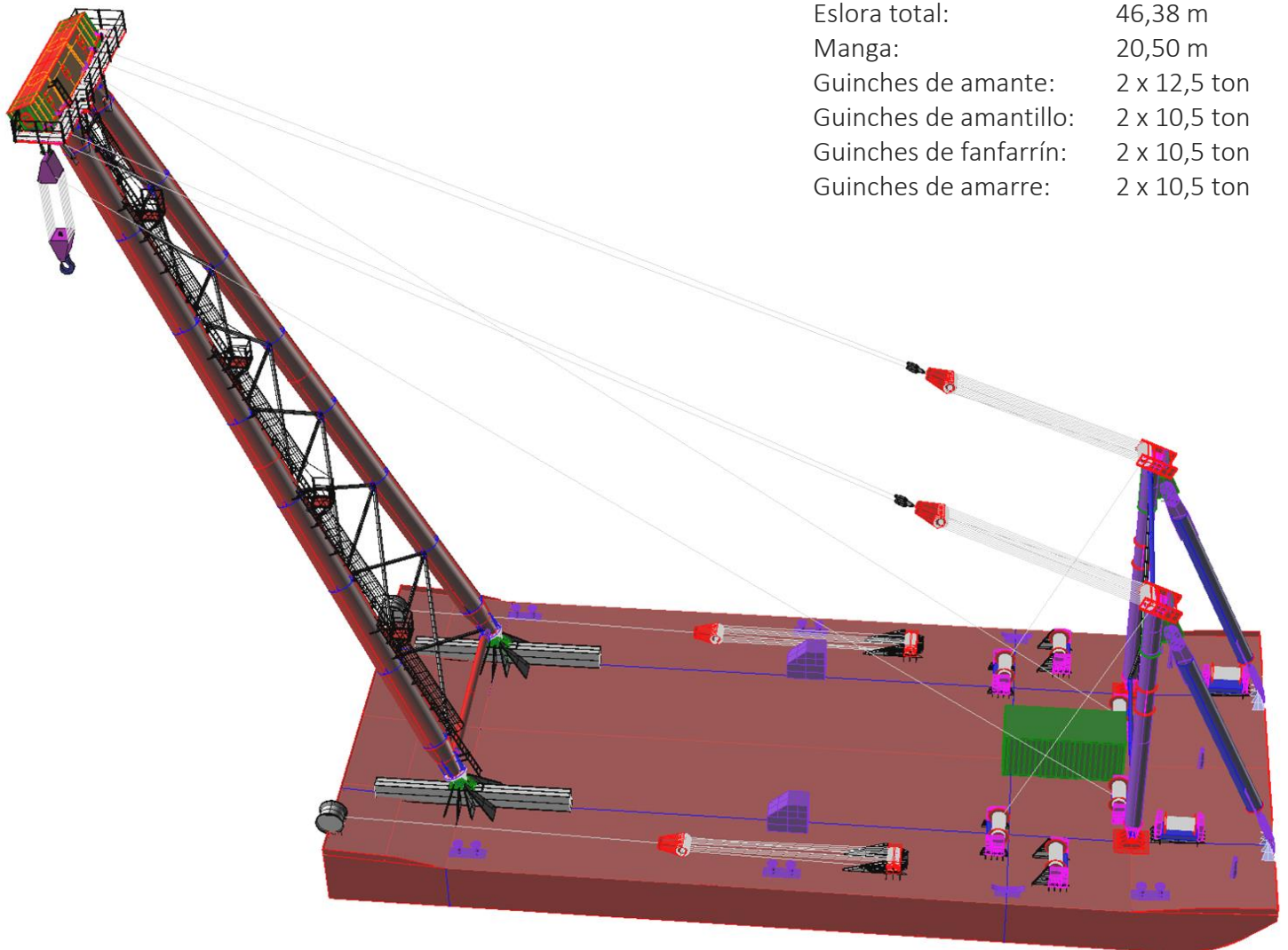
PROYECTOS / GRÚAS



- Proyecto
- Ingeniería de detalle

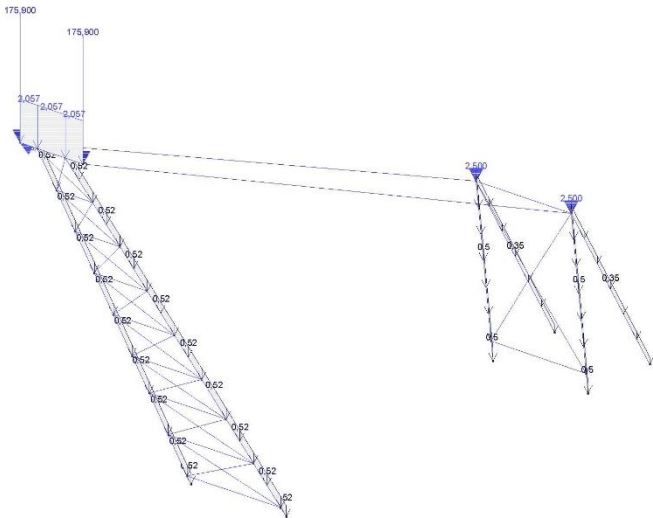
Diseño básico y proyecto de grúa tipo cabria de 300 ton de izado, montada sobre el pontón existente "658".

La capacidad de izado se reparte en dos ganchos de 150 ton cada uno, con un alcance de izado de 10m y un ángulo de inclinación de la cabria de 66 grados. Sobre el espejo posee dos desvíos para la colocación de "fanfarrines" con capacidad de izado de 90 ton cada uno. La cabria también podrá operar con su pórtico entre 45 y 75 grados dependiendo de las condiciones y carga a levantar.



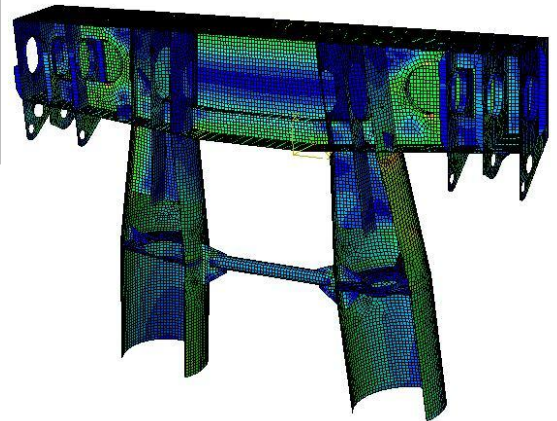
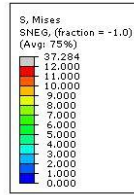
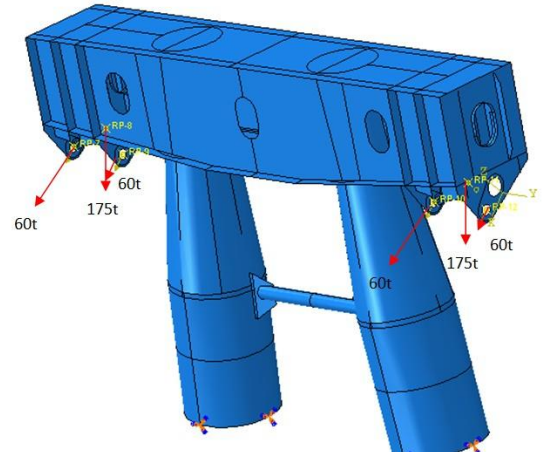
Eslora total:	46,38 m
Manga:	20,50 m
Guinches de amante:	2 x 12,5 ton
Guinches de amantillo:	2 x 10,5 ton
Guinches de fanfarrín:	2 x 10,5 ton
Guinches de amarre:	2 x 10,5 ton

El mayor desafío consistió en adaptar la estructura existente, a las cargas extremas que le impone la cabria, minimizando el refuerzo a instalar. Las características del pontón existente imponen también restricciones a la estabilidad que debieron ser estudiadas con absoluto rigor en base a normas específicas para este tipo de embarcación.



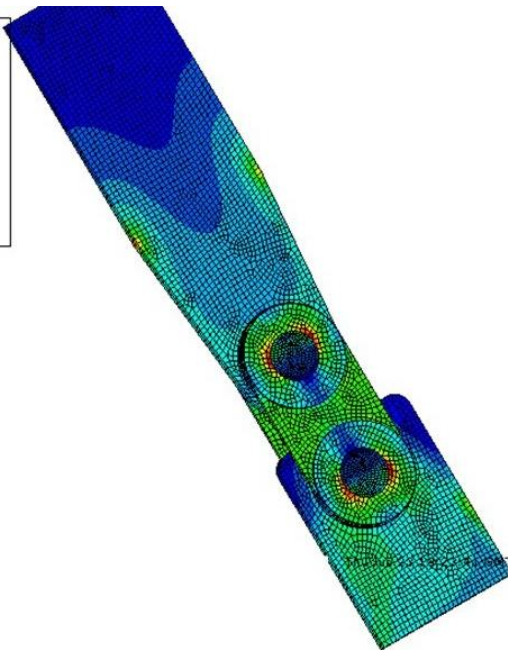
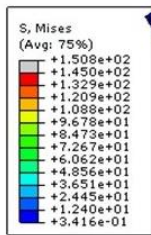
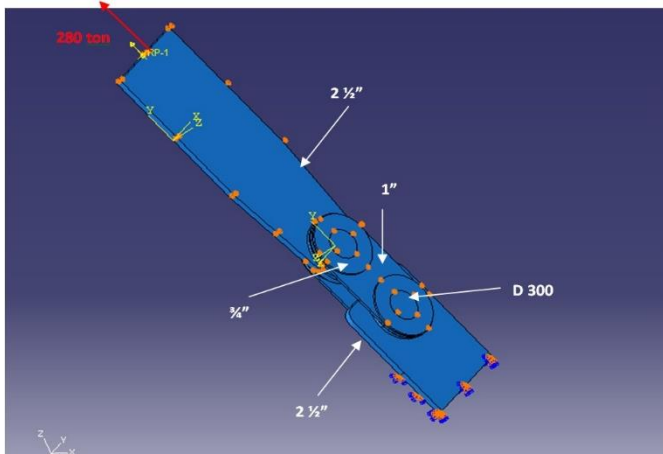
Modelo global de la Cabria

Análisis por elementos de barra del comportamiento global de la cabria, en diferentes condiciones de carga.



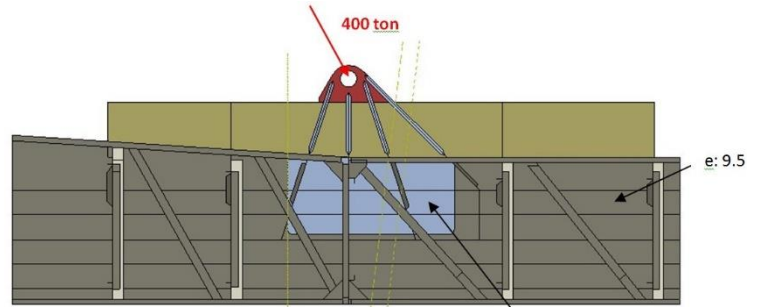
Modelo local del cabezal de cabria

Análisis por elementos finitos.
Diseño de toda la estructura y cáncamos.

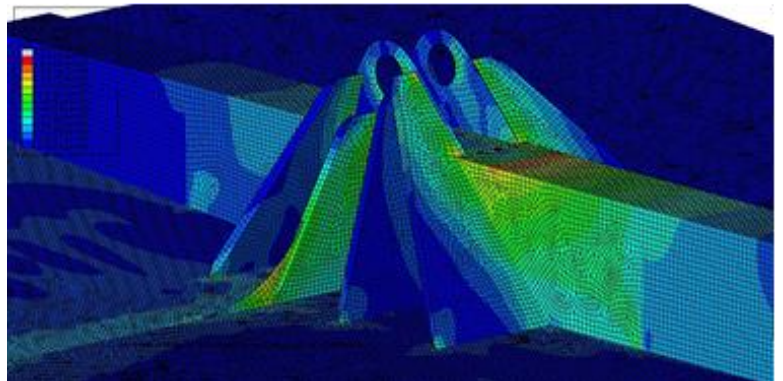


Modelo local de arraigo del estay

Análisis por elementos finitos.
Diseño y verificación del estay.



Vista de perfil. Mamparo longitudinal.



Modelo local de base de la cabria

Análisis por elementos finitos.
Diseño y verificación de la base de la cabria.