

# 07

## Parque Flotante

Saint Louis - Missouri - USA

PROYECTOS / Desarrollos Costeros



- Master Plan / Islas

La ciudad requirió el desarrollo de un parque lineal entre el icónico Arco Gateway de Saarinen y el río Mississippi.

La propuesta de Balmori fue extender el parque sobre el río y adecuar su integración.

### Ciente

Ciudad de Saint Louis y otros.

### Proyecto

Balmori Associates, NY.

### Arq. Resp.

H.O.K. Plannig group, Saint Louis, MS.

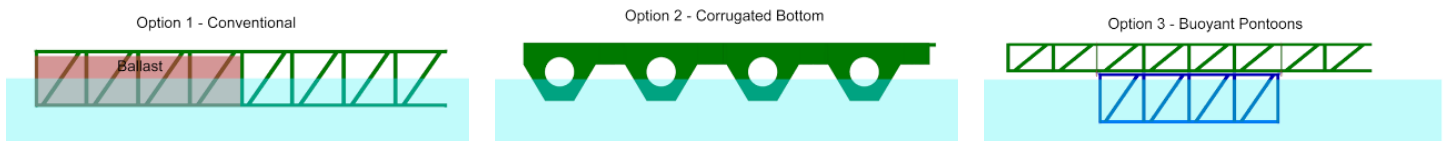
### Consultores

Moffat & Nichols, ingenieros en puertos

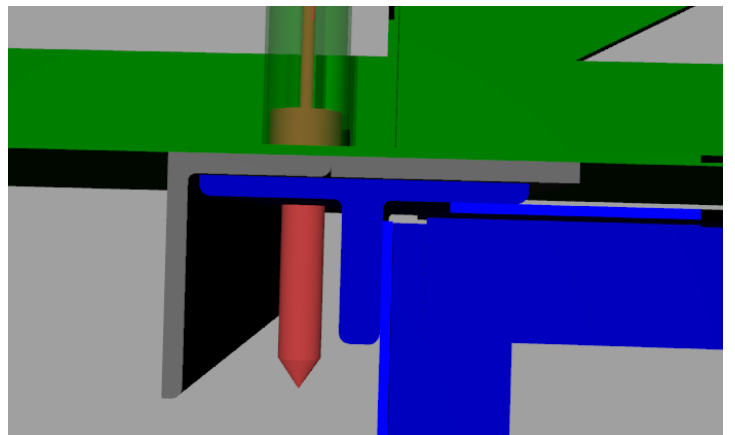
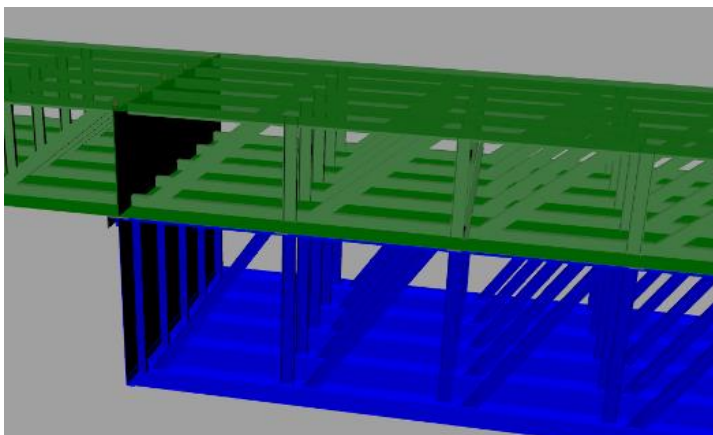
U.S. Army Corp of Engineers, asesores hidráulicos, y otros.

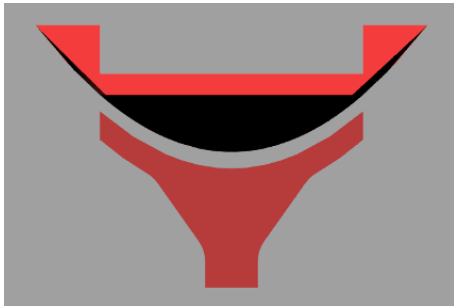


Se estudiaron varias alternativas, tanto en concepto como respecto de los materiales.

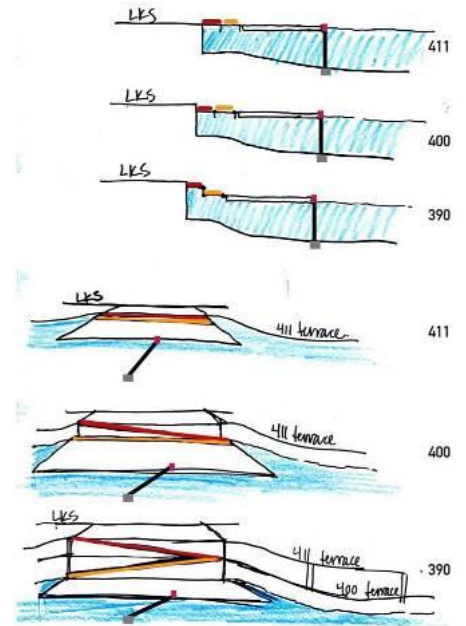
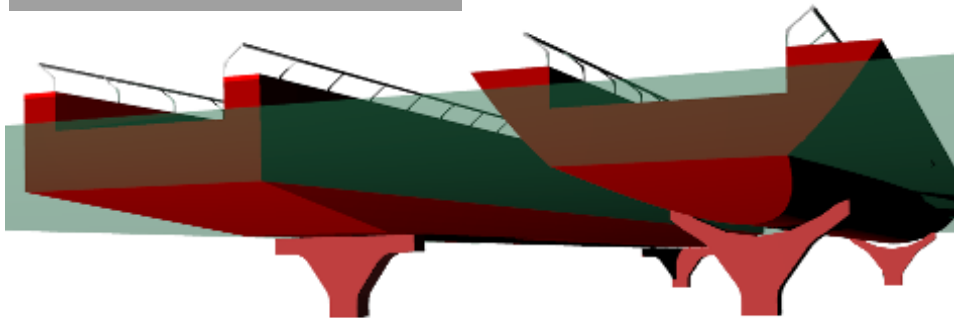


La opción que prevaleció consideró una plataforma de sustentación para las estructuras y servicios y un sistema de flotación independiente con dispositivos que permitiesen su propio mantenimiento y mantenimiento sin salir a seco. Esto permite no perturbar el funcionamiento del parque.



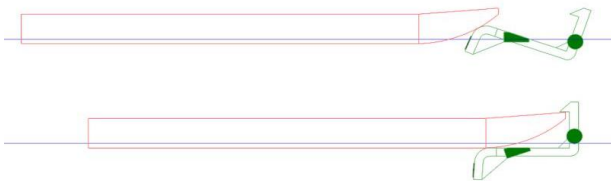


En la misma línea, se evaluaron diferentes accesos, todos atendiendo las grandes diferencias de altura que el río Mississippi presenta en esta altura de su curso .



**Mississippi Jumbo RAKE barge**

L = 195' , B = 35' , D = 12'.



Se concibió un Sistema original de barreras activas para proteger las islas de eventuales colisiones de convoyes a la deriva. Este riesgo potencial, fue evaluado mediante simulación de navegación en el centro de entrenamiento de la ciudad de Paduka.

