

10

Izado y preparación para viaje oceánico de una embarcación de 1200 ton de peso

Remolcador SINBAD – Puerto de La Plata - Argentina



IZADO Y TRINCADO

- Control y ajuste del Proyecto de Izado
- Supervisión del trincado
- Emisión del certificado de garantía



La operación consistió en cargar el remolcador en un buque especializado utilizando la maniobra del buque para el izado. Consulmar fue requerida para emitir una garantía para el seguro de remolque, para lo cual fue necesario:

- Revisar en manual de operación emitido por el buque.
- Inspeccionar el remolcador.
- Incorporar nuestras sugerencias a las instrucciones de izado.
- Supervisar la operación de izado.
- Supervisar el trincado.



La fijación de las eslingas



Se reforzó el casco del remolcador estratégicamente para tomar la carga de las eslingas.



Se instalaron trabillas para mantener las eslingas longitudinalmente.

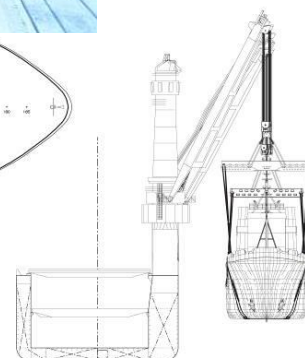
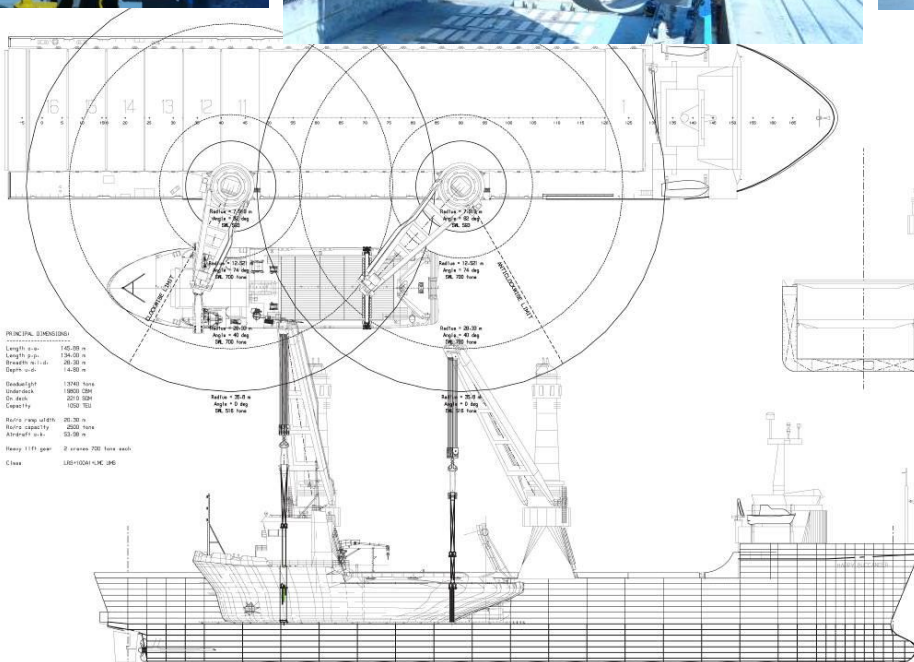




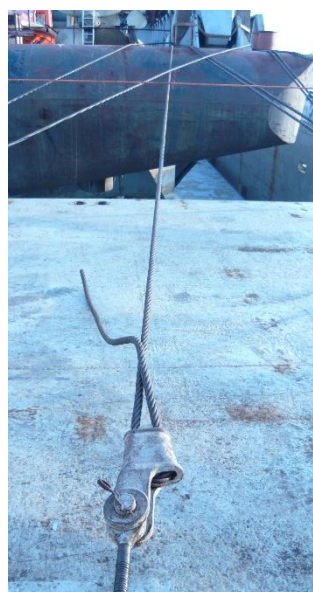
EL IZADO



- Se inspeccionó todo el aparejo.
- Se monitorearon todas las cargas mediante celdas de carga instaladas en las grúas.
- Se monitoreó el devanado de los cables por VC.
- Se verificó la escora y el movimiento de lastre en forma remota.



HAPPY_BUCCANEER:	
DRAUGHT	= 6.5 MTR
HEEL ANGLE	= 0 DEGREE
CRANE #1:	
RUNNING	= 14105 MM
WEIGHT	= 674.85 MTON
SWL-RANGE	= 700 MTON
A.P.P.	= 56.86 MTR
T.C.P.	= 29.63 MTR
CRANE #2:	
RUNNING	= 14097 MM
WEIGHT	= 503.15 MTON
SWL-RANGE	= 700 MTON
A.P.P.	= 27.86 MTR
T.C.P.	= 29.63 MTR



- Se verificaron los cálculos para las condiciones de mar esperables.
- Se controló el material empleado.
- Se controló la sujeción abordo.

