

# 20 Crucero "QUASAR"

DISEÑO / Anteproyecto

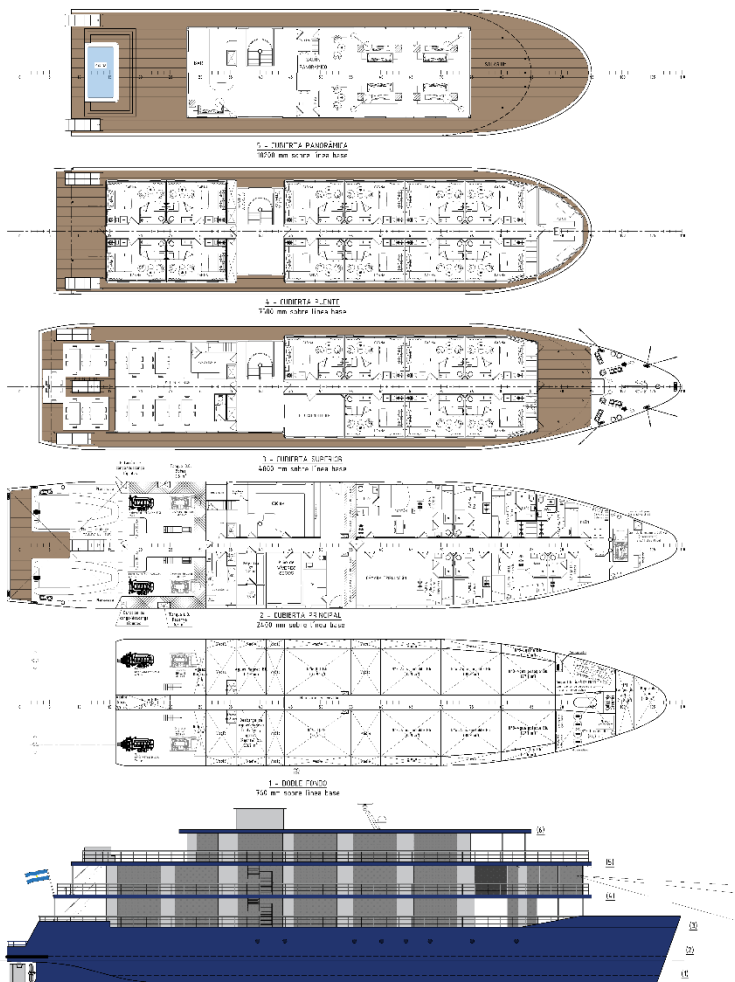


- Estudio de factibilidad buque de pasajeros de lujo
- Anteproyecto completo
- Diseños interiores
- Ingeniería de costos
- Especificación técnica para la cotización por diferentes astilleros

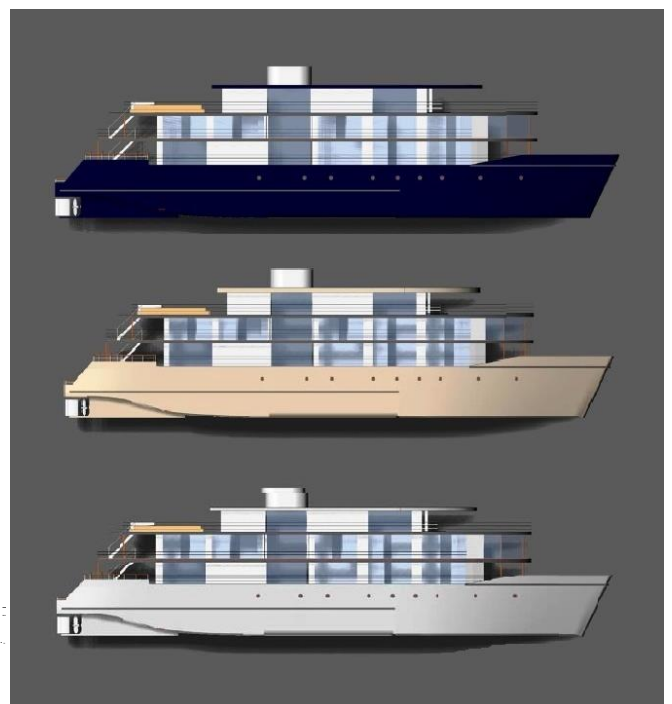
Embarcación para el transporte de pasajeros en el río Paraná, en particular en el tramo Alto Paraná, entre Corrientes e Iguazú.

El diseño de la embarcación cumple con los estándares de calidad que exige el turismo de gran lujo como, por ejemplo, un estudio cuidadoso de las terminaciones, amplitud de espacios y operación silenciosa.

El anteproyecto incluyó especificación técnica, planos estructurales, geométricos, sistemas principales, estudio de estabilidad y de costos.



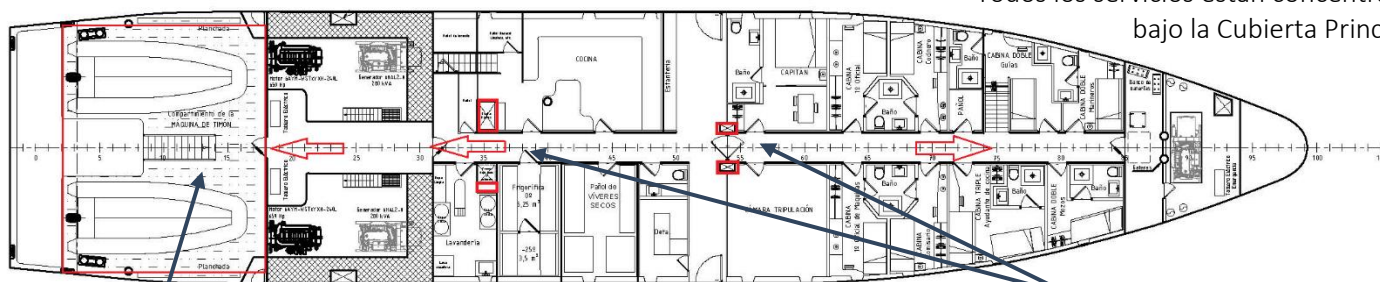
Eslora total:	47,00 m
Manga:	10,50 m
Puntal a Cub. Principal:	2,00 m
Pasajeros:	hasta 30
Tripulación:	hasta 12
Potencia propulsora:	2x600 HP
Generadores eléctricos:	250 kW





## ALGUNOS ASPECTOS FUNDAMENTALES DEL DISEÑO

### Minimización de ruidos y vibraciones



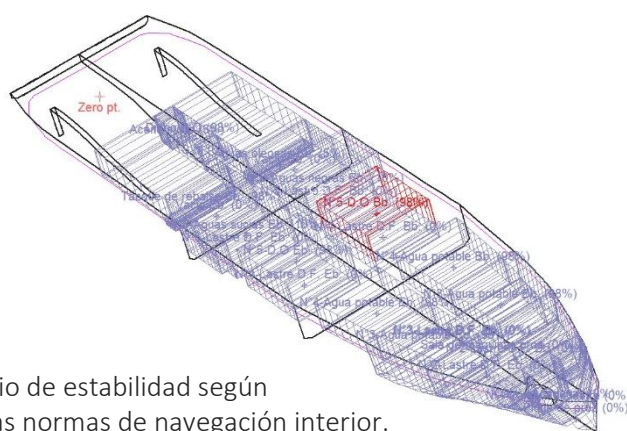
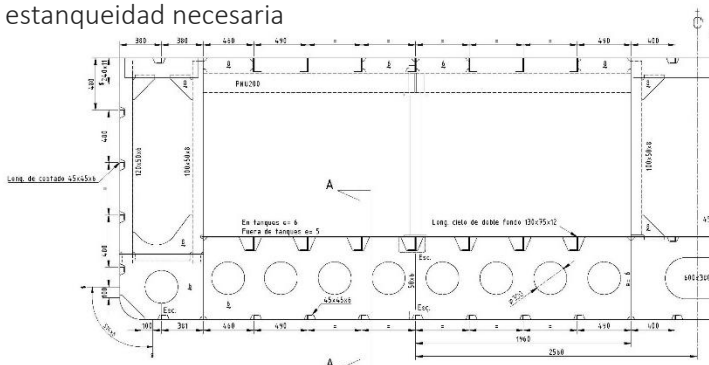
Todos los servicios están concentrados bajo la Cubierta Principal.

Plataforma de operación de botes.  
Estructura modelizada con elementos finitos.

Todas las acometidas y servicios se distribuyen hacia las cubiertas superiores por ductos destinados únicamente a tal fin.

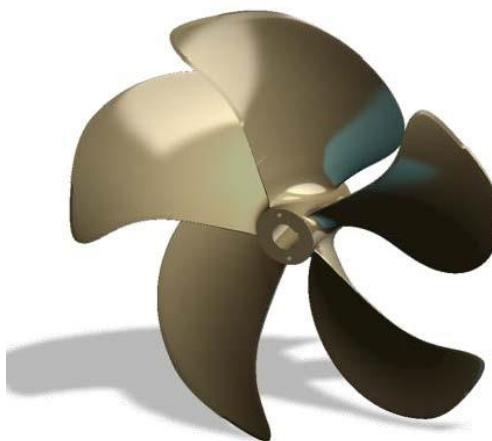
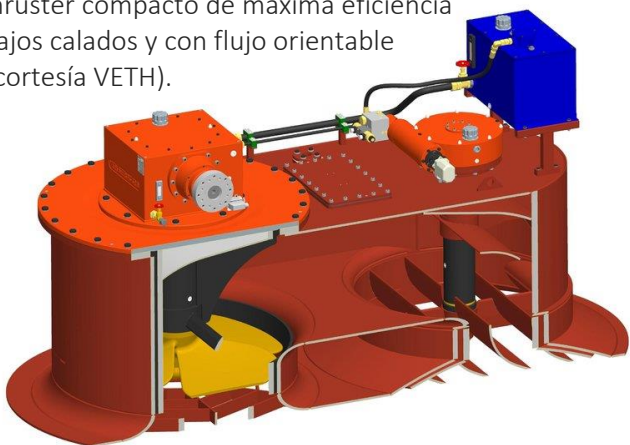
### Seguridad en la Navegación

El diseño contempla doble casco, lo que le da la estanqueidad necesaria



Estudio de estabilidad según nuevas normas de navegación interior.

Bow thruster compacto de máxima eficiencia para bajos calados y con flujo orientable 360° (cortesía VETH).



Hélices de alta eficiencia, bajas vibraciones y baja cavitación

### Modelización 3D de espacios exteriores e interiores



Estudio y diseño de los espacios interiores y exteriores.

